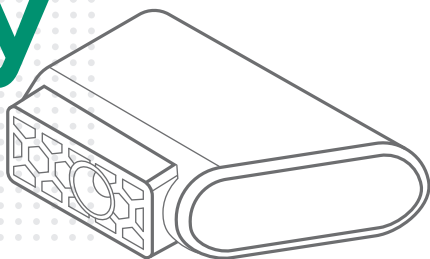
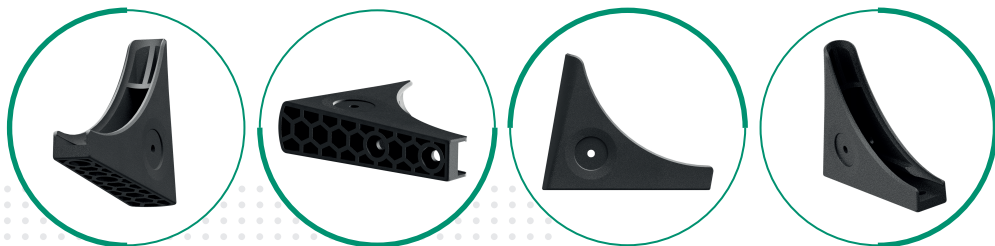


ПОДПЯТНИКИ/ НАКОНЕЧНИКИ НА ТРУБУ



Производственная компания
ЗАГЛУШКА.РУ

ПОДПЯТНИКИ НА УГЛОВУЮ ТРУБУ



ПУ15С (для труб $\varnothing 15$ мм), **ПУ20С** (для труб $\varnothing 20$ мм), **ПУ25С** (для труб $\varnothing 25$ мм), **ПУ30С** (для труб $\varnothing 30$ мм)

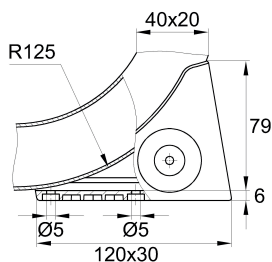
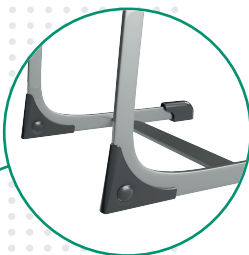


Схема для **ПУ20С** (для труб $\varnothing 20$ мм)

ХАРАКТЕРИСТИКИ

- + УСТАНАВЛИВАЮТСЯ НА ТРУБЫ
- + ИСПОЛЬЗУЮТСЯ В ЗАЩИТНЫХ ЦЕЛЯХ
- + УЛУЧШАЮТ УСТОЙЧИВОСТЬ МЕБЕЛИ НА ОСНОВЕ МЕТАЛЛОКАРКАСА, ЗАЩИЩАЮТ ПОКРЫТИЯ — ОТ ЦАРАПИН И ПОВРЕЖДЕНИЙ

ПРИМЕНЕНИЕ

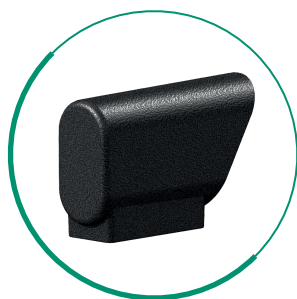
- + ПРИМЕНЯЮТСЯ В ПРОИЗВОДСТВЕ МЕБЕЛИ, ТОРГОВОЙ ИЛИ ОФИСНОЙ АППАРАТУРЫ, ПРЕДМЕТОВ ИНТЕРЬЕРА

МАТЕРИАЛ

- + ВЫПОЛНЕНЫ ИЗ БЕЗОПАСНОГО ЭЛАСТИЧНОГО ВЫСОКОПРОЧНОГО МАТЕРИАЛА — ПОЛИЭТИЛЕНА НИЗКОЙ ПЛОТНОСТИ (LDPE)



НАКОНЕЧНИКИ НА ОВАЛЬНУЮ ТРУБУ



Н15-300ВЧС (для труб 15x30 мм)
Н16-380ВЧС (для труб 16x38 мм)
Н20-400ВЧС (для труб 20x40 мм)
Н25-450ВЧС (для труб 25x45 мм)
Н30-500ВЧС (для труб 30x50 мм)

НД15-300ВЧС (для труб 15x30 мм)
НД16-380ВЧС (для труб 16x38 мм)
НД20-400ВЧС (для труб 20x40 мм)
НД25-450ВЧС (для труб 25x45 мм)
НД30-500ВЧС (для труб 30x50 мм)

НС15-300ВЧС (для труб 15x30 мм)
НС16-380ВЧС (для труб 16x38 мм)
НС20-400ВЧС (для труб 20x40 мм)
НС25-450ВЧС (для труб 25x45 мм)
НС30-500ВЧС (для труб 30x50 мм)
НС30-600ВЧС (для труб 30x60 мм)

ХАРАКТЕРИСТИКИ

- + УСТАНАВЛИВАЮТСЯ НА ТРУБЫ
- + ИСПОЛЬЗУЮТСЯ В ЗАЩИТНЫХ И ДЕКОРАТИВНЫХ ЦЕЛЯХ
- + ЗАЩИЩАЮТ МОНТАЖНЫЕ ЭЛЕМЕНТЫ ОТ ПЫЛИ И ГРЯЗИ, ПОКРЫТИЯ — ОТ ЦАРАПИН И ПОВРЕЖДЕНИЙ
- + ПРИДАЮТ КОНСТРУКЦИИ ЗАКОНЧЕННЫЙ ВИД

ПРИМЕНЕНИЕ

- + ПРИМЕНЯЮТСЯ В ПРОИЗВОДСТВЕ МЕБЕЛИ, РАЗЛИЧНОГО ТОРГОВОГО И СПОРТИВНОГО ОБОРУДОВАНИЯ

МАТЕРИАЛ

- + ВЫПОЛНЕНЫ ИЗ БЕЗОПАСНОГО ЭЛАСТИЧНОГО ВЫСОКОПРОЧНОГО МАТЕРИАЛА — ПОЛИЭТИЛЕНА НИЗКОЙ ПЛОТНОСТИ (LDPE)

